

min.58mm - max.65,5mm

56,8

A ↑

Ø11
6mm tief/deep

45°

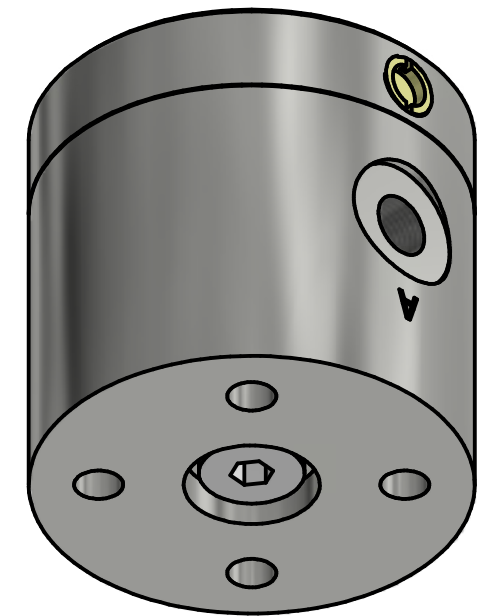
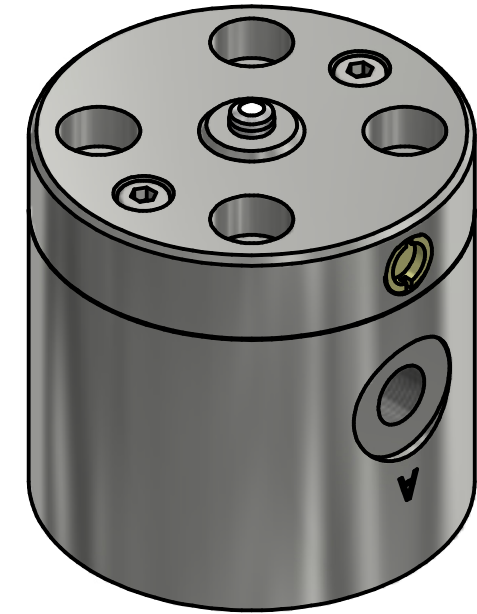
Ø40,5

59

A (1:1)

Ø6,5

Ø40,5



Artikel Nr. / Part No.

Gez. Drawn	Datum/Date	Name	Bezeichnung / Title
	17.02.2017	T.L.	Valve PALV1-2
Geprüft Checked			

Zeichnungs Nr. / Drawing No.	Maßstab Scale	Blatt Format Sheet Size	Blatt Nr. Sheet No.
SC_PALV1-2	1:1	A3	2

Diese Zeichnung enthält Entwürfe / Designs und andere Informationen, die Eigentum von Fabreeka GmbH Deutschland sind. Ohne vorherige schriftliche Genehmigung von Fabreeka GmbH Deutschland, darf diese Zeichnung weder ganz, noch teilweise vervielfältigt, noch für die Fertigung, noch sonst in irgendeiner Art und Weise verwendet werden. Alle Kopien dieser Zeichnung, die zu Informationszwecken im Rahmen der Vertragsbedingungen oder anderweitig verteilt wurden, sind auf Verlangen von Fabreeka GmbH Deutschland zurückzusenden. Fabreeka GmbH Deutschland wird alle notwendigen Maßnahmen zur Durchsetzung ihrer Rechte an diesen eigentumsbezogenen Informationen ergreifen.

THIS DRAWING CONTAINS DESIGNS AND OTHER INFORMATION WHICH ARE THE PROPERTY OF FABREEKA INTERNATIONAL. THIS DRAWING MAY NOT, IN WHOLE OR IN PART, BE REPRODUCED OR USED FOR PURPOSES OF MANUFACTURE, OR OTHERWISE WITHOUT THE PRIOR WRITTEN PERMISSION OF FABREEKA INTERNATIONAL. ANY COPIES OF THIS DRAWING DISTRIBUTED FOR INFORMATIONAL PURPOSES WEATHER UNDER THE TERMS OF A CONTRACT OR OTHERWISE, ARE TO BE RETURNED TO FABREEKA INTERNATIONAL ON REQUEST OR WHEN THE PURPOSE FOR WHICH THEY WERE ISSUED IS ACCOMPLISHED. FABREEKA INTERNATIONAL WILL ELECT TO TAKE ALL NECESSARY ACTION TO ENFORCE ITS RIGHTS TO THIS PROPRIETARY INFORMATION.